

VW T6.1 Caravelle 2.0 TDI incl. Handgas



Ehem. Neupreis*

58.540,-€

Ihre Ersparnis

34 %

Unser Angebotspreis:

38.638,-€

Differenzbesteuert gemäß §25a UStG

Fahrzeugnummer 9534

Schnellinformationen

| | | | |
|---------------|-------------------|------------------|-----------------------|
| Fahrzeugart | Gebrauchtfahrzeug | Klasse | T6.1 cm ³ |
| Kategorie | Van/Kleinbus | Hubraum | 1968 |
| Erstzulassung | 08/2020 | Außenfarbe | braun / copper bronze |
| Laufleistung | 46720 km | | cm ³ |
| Leistung | 110 kW (150 PS) | Innenfarbe | Schwarz |
| Kraftstoffart | Diesel | Innenausstattung | Stoff cm ³ |
| Getriebe | Automatik | | |



Verkaufsberater
Thomas Philipp
+49 (0) 34292 / 650-36
t.philipp@autohaus-graupner.de



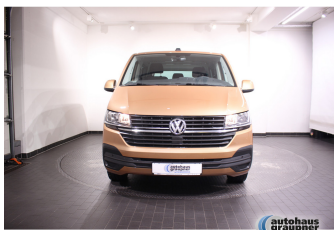
Verkaufsberater
Alexander Voigtländer
+49 (0) 34292 / 650-48
a.voigtlaender@autohaus-graupner.de

Umwelt und Normen

| | |
|---|-------|
| Energieverbrauch (kombiniert) in l/100 km: | 8,1 |
| CO ₂ -Emissionen (kombiniert) in g/km: | 212,0 |
| CO ₂ -Klasse: | G |

Fahrzeugausstattung

| | |
|-----------------------------------|--------------------------------|
| ABS | Abstandstempomat |
| Apple carplay | Beheizbare frontscheibe |
| Berganfahrassistent | Bluetooth |
| Bordcomputer | ESP |
| Einparkhilfe | Einparkhilfe Kamera |
| Einparkhilfe Sensoren hinten | Einparkhilfe Sensoren vorne |
| Fensterheber | Freisprecheinrichtung |
| Geschwindigkeitsbegrenzungsanlage | Innenspiegel automatisch abbl. |
| Kindersitzbefestigung | Klimaanlage |
| Klimaanlage | Lederlenkrad |
| Leichtmetallfelgen | Lichtsensor |
| Lordosenstütze | Metallic |
| Mittelarmlehne | Multifunktionslenkrad |
| Müdigkeitswarnsystem | Navigationssystem |
| Nichtraucher Fahrzeug | Notbremsassistent |
| Notrufsystem | Pannenkitt |
| Reifen-allwetterreifen | Reifendruckkontrollsystem |
| Schiebetür | Schiebetür beidseitig |
| Schiebetür links | Schiebetür rechts |
| Servolenkung | Start Stop Automatik |
| Tagfahrlicht | Tempomat |
| Touchscreen | Traktionskontrolle |
| Tuner oder Radio | USB |
| Wegfahrsperr | Zentralverriegelung |
| elektrische Seitenspiegel | |



Weitere Informationen zum Fahrzeug und Finanzierung finden Sie auf unserer Homepage

